

ВСЕРОССИЙСКАЯ ОЛИМПИАДА ШКОЛЬНИКОВ ПО ГЕОГРАФИИ
НИКОЛЬНЫЙ ЭТАП 2023-2024 УЧЕБНЫЙ ГОД

10 класс

Уважаемый участник олимпиады!

Вам предстоит выполнить теоретические (письменные) и тестовые задания. Время выполнения заданий тестового тура - 1 академический час (45 минут).
Время выполнения заданий теоретического тура 2 академических часа (90 минут).

ТЕСТОВЫЙ ТУР
(25 вопросов – 30 баллов)

1. На каком судне совершил свой путешествие Васко да Гама:
А) «Берриш»; Б) «Индевор»;
В) «Пинта»; Г) «Визья». **В**
2. В каком из трех городов: Бангкок, Сантьяго или Куала-Лумпур солнце находится ниже над горизонтом в полдень весеннего равноденствия?
А) Сантьяго;
Б) Бангкок;
В) Куала-Лумпур. **В**
3. Какой из перечисленных народов относится к той же языковой группе, что и карачаевцы?
А) кочев; Б) лезгинцы;
В) тувинцы; Г) буряты. **Б**
4. Сухие русла рек в АФРИКЕ называются:
А) месалпры;
Б) валли;
В) крики. **В**
5. Из списка выберите реки, устья которых имеют форму эстуария:
А) Нил; Б) Святого Лаврентия; В) Парана; Г) Волга; Д) Сена; Е) Гинсей; Ж) Амазонка. **Г**
6. Какое озеро является самым длинным?
А) Виктори; Б) Танганьика;
В) Гана; Г) Ньяса. **Б**
7. Какая страна находится в Азии?
А) Мьянма; Б) Мали;
В) Лесото; Г) Эквадор. **А**
8. Чем знаменит населенный пункт Чаранулжит?
А) Там выпадает очень мало осадков.
Б) Там отмечены очень низкие температуры воздуха.
В) Там выпадает большое количество осадков.
Г) Там отмечены очень высокие температуры воздуха. **Б**
9. Выберите список где 5 стран являются федеративными республиками:
А) ОАЭ, ФРГ, Испания, США, Бразилия;
Б) Куба, Китай, Кongo, Таиланд, Кувейт;
В) Египет, Турция, Австрия, Марокко, Швеция;
Г) Бельгия, Бразилия, Малайзия, США, ФРГ. **Б**
10. Расположите в порядке с севера на юг следующие географические объекты:
А) Антарктида, Б) Рио-де-Жанейро, В) Вормута, Г) Кингманджаро, Д) Луара, Е) Мачсленов пролив, Ж) Сахара, З) Шлибберген, И) Кейптаун, К) Гибралтар
ВЗКАЖГИБЕА
11. Выберите зависимые территории метрополий которых является Великобритания:
А) остров Святой Елены; Б) Калиманов острова; Д) остров Ласки;
В) Мелания; Г) Бермудские острова; Е) Гибралтар.
Д
12. Выберите географический термин, которому соответствует определение: «незаконно освоенные и возделанные участки маршей...»
А) чеки;
Б) валы-террасы;
Г) польдеры;
Д) запруды. **Б**
13. Территория какой из перечисленных государств расположена исключительно на островах?
А) Австралия; Б) Ирландия;
В) Дания; Г) Малайзия. **А**
14. Писатель Финн описывает природу полуострова: «каштаны высоко подняли свои стрелячатые ветви, в палисадниках цветут сирень, абрикосы, розовый миндаль. Одурилоше пахнет беленомная черемуха. Она цветет здесь рядом и одновременно с миндалем! Здесь Север и Юг сошлись на одной площадке на широте Малагана». Берега «изобилуют утками бучугами, зябликами, лагунами, небожителями мысами, настолько многочисленными, что они утомляют память путешественника и терпение топографа». Какой это полуостров?
А) Ютландия; Б) Пиренейский;
В) Скандинавский; Г) Лаборатор. **Б**
15. Выберите страны, которые занимают первые три места в мире по совокупному объему генерации электроэнергии на солнечных электростанциях в 2020 году.
А) Франция; Б) Швеция; Д) Китай;
В) Япония; Г) Израиль; Е) США. **Б**
16. Фермеры ядра регионов России привезли на сельскохозяйственному выставку продукцию характерную для отрасли специализации их территории. Выберите правильное соответствие:
А) Астраханская область – сливочное масло;
Б) Республика Карелия – оленина;
В) Волгоградская область – помидоры;
Г) Республика Саха (Якутия) – соя. **Б**
17. До 1849 г. Сахалин считался полуостровом. Кто из исследователей в ходе экспедиции доказал, что Сахалин – это остров?
А) В.Д. Поярков; Б) Е.П. Хабаров;
В) Ж.Ф. Лаперуз; Г) Г.И. Невельский. **Б**
18. Определите расстояние между двумя населенными пунктами, если известно, что на плане местности оно равно 5 см. Масштаб карты 1 : 10000. Выберите букву правильного ответа.
А) 5 м; Б) 50 м; В) 500 м; Г) 50000 м. **В**
19. Какая страна - член АСЕАН:
а) Бахрейн; б) Узбекистан; в) Таиланд; г) Чили? **в**

21. Эта страна дала миру множество культурных растений, в том числе и кофе:
А) Алжир, Б) Египет, В) Марокко, Г) Эфиопия.

22. Какой канал длиннее:

А) Панамский,

Б) Суэцкий,

В) Кильский,

Г) р.м. Москва?

23. Выберите страну, лидирующую по количеству стран-соседей:

А) Бразилия;

Б) Испания;

В) Мексика;

Г) ЮАР.

24. В каком архипелаге находится остров Калимантан:

А) Канадский Арктический;

Б) Огненная Земля;

В) Малайский;

Г) Гавайские острова.

25. Неправильно указанное географическое положение одного из объектов Всемирного культурного исторического наследия:

А) Театр «Кабуки» - Джаварта;

Б) Эйфелева башня - Париж;

В) Собор Святого Петра — Рим;

Г) Букингемский дворец - Лондон.

ТЕОРЕТИЧЕСКИЙ ТУР 10 КЛАСС (3 задачи – 70 баллов)

Задача 1. Изучите космические снимки 1–5 на рисунке 3.

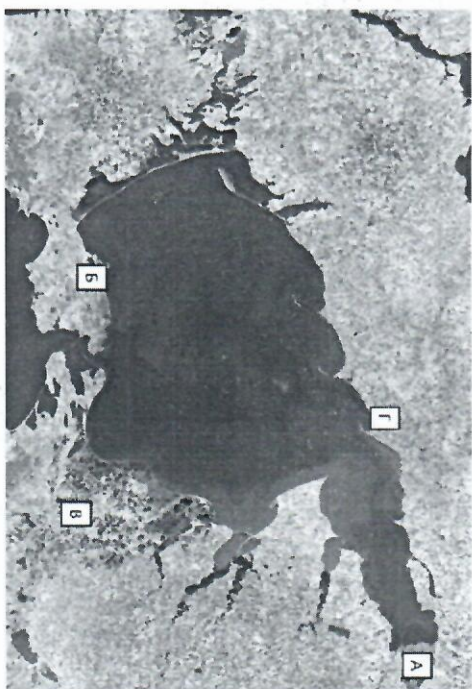
Каким местам, обозначенным буквенными индексами на снимке 1, соответствуют снимки 2–5?
Ответ запишите в виде таблицы.

А	Б	В	Г
2	3	5	4

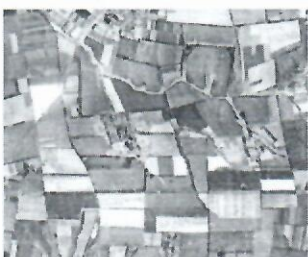
Заполните пропуски в тексте, вписав в него недостающие слова, и подчеркните те из предложенных вариантов, которые вы считаете верными.

Арктика / море — самое мелкое из морей Мирового океана, его максимальная глубина составляет всего 3,5 м / 13,5 м / 33,5 м. После зарегулирования крупнейшей реки бассейна этого моря, его средняя солёность увеличилась до 3,8‰ / 4,8‰ / 23,8‰. Из-за небольшой солёности море замерзает при более высокой / низкой температуре, чем соседнее. По берегам моря расположено множество мелководных заливов, отдалённых от моря узкой полосой суши. Эти заливы называются _____. В западной части моря расположен крупный залив _____, также называемый Гинльм морем. Солёность этого залива в несколько раз выше / ниже, чем основной акватории. От моря залив отделён узкой косой, название которой — (Перевоз / Ардальская стрелка / Чушка). На снимке 2 видна область, засеянная мало распространённой в России сельскохозяйственной культурой — _____.

Рус _____ Такие участки называются _____. По валовому сбору этой культуры субъект Российской Федерации, где расположены эти поля, занимает (первое / второе / третье) место в нашей стране. Эту культуру выращивают ещё в нескольких субъектах РФ, в том числе в (Приморском крае / Саратовской области / Калининградской области).



СНИМОК 1



СНИМОК 2

20 баллов

Задача 2.

Для определения степени лингвистического разнообразия страны принято использовать так называемый индекс Гринберга. Этот индекс показывает, какова вероятность того, что у двоих случайно выбранных жителей данной страны будет разный родной язык, или разные региональные диалекты одного языка. Его значения колеблются от 1 (когда у любых двоих жителей страны родной язык разный) до 0 (вероятность различий в языке отсутствует).
Самое высокое в мире значение индекса Гринберга — 0,988 — в Папуа-Новой Гвинее, где проживают носители 839 языков. Самое низкое — 0 — в Корейской Народно-Демократической Республике, которую населяют носители только одного языка.

В какой стране индекс Гринберга выше — Демократической Республике Конго или Гвинеи?

Гвинея

Проанализируйте таблицу 3 и определите, каким из стран (Демократическое Конго, Ботсвана, Свазиленд, Гвинея, Филиппины, Сингапур) соответствуют приведённые в ней параметры, если известно, что в них распространены следующие языки:

Страна X: тсванна/сесвана (официальный), 1,7 млн² — английский (официальный), капитал, сектагалла, сесарва, тероро, африканс, мбукуту, ндебеле, нанья.

Рисунок 3.

10 Ач

Страна У: испанский (официальный), говорят около 6, 5 млн человек – почти все жители этой самой маленькой по площади страны на своем материке), навет (языкого-аттекскойсемьи), кечичи и другие майнские языки.

Страна Z: тагальский (28 млн), себуано (13 млн), илокано, бикольский, хилигайнон, чабакано (кросльский испанский), китайский, английский.

Впишите буквенные обозначения и названия стран в соответствующие ячейки таблицы на листе ответов.

Таблица 3. Лингвистические характеристики стран X, Y и Z.

Буквенное обозначение страны (X, Y или Z)	Название страны	Значение индекса Гринберга	Число всех живых языков	Число абorigенных языков*
Z	Гаити	0.843	193	182
Y	Смбасер	0.506	38	28
X	Риндиха	0.004	6	4

6

Примечание: К абorigенным относятся как языки коренных народов и их диалекты, так и языки потомков переселенцев, появивших на территории страны в прошлом (например, переселившихся из метрополии, когда эта страна была ее колонией).

1- Индекс назван по имени американского лингвиста Дж.Х. Гринберга.

2 - Здесь и далее в скобках указано примерное число носителей данного языка в стране.

35 баллов

Задача 3.

Узнайте город по космическому снимку.

Назовите реку и административный субъект.

Насколько современный снимок названного города перед вами?

Какие объекты указывают на возраст снимка?

Приведите примеры объектов, которые можно увидеть в настоящее время на снимке этой территории.



5

10 АЧ

1. Красныйдерек
 2. Енисей, Красноярский край
 3. Саянон, Бурятия
 4. - отцытстве около 3 млрд
 - правды народа и криворяд 3 макетавшо расширившеь

3
 5. Октабрьский мост, о. Татышев

15 баллов

6