

ВСЕРОССИЙСКАЯ ОЛИМПИАДА ШКОЛЬНИКОВ ПО ГЕОГРАФИИ  
ШКОЛЬНЫЙ ЭТАП 2023-2024 УЧЕБНЫЙ ГОД

11 класс

Уважаемый участник олимпиады!

Вам предстоит выполнить теоретические (письменные) и тестовые задания.  
Время выполнения заданий тестового тура - 1 академический час (45 минут).  
Время выполнения заданий теоретического тура 2 академических часа (90 минут).

ТЕСТОВЫЙ ТУР

(25 вопросов – 30 баллов)

1. На каком острове совершил свой путешествие Христофор Колумб?  
А) «Беррилу»  
Б) «Индевор»  
В) «Пинта»  
Г) «Витязь»
2. В каком городе: Афинах, Сантьяго или Куала-Лумпуре солнце находится выше над горизонтом в полдень весеннего равноденствия?  
А) Сантьяго;  
Б) Афины;  
В) Куала-Лумпур.
3. Какой из перечисленных народов относится к той же языковой группе, что и карачаевцы?  
А) коми;  
Б) лезгин;  
В) тувинцы;  
Г) буряты.
4. Сухие русла рек в АФРИКЕ называются:  
А) месандры;  
Б) вади;  
В) крики.
5. Из списка выберите реки, устья которых имеют форму эстуария:  
А) Нил; Б) Святого Лаврентия; В) Парана; Г) Волга; Д) Сена; Е) Енисей; Ж) Амазонка.
6. Какое озеро является самым длинным?  
А) Виктория;  
Б) Танганьика;  
Г) Нагаса.
7. Какая страна находится в Южной Америке?  
А) Уьяныма;  
Б) Мали;  
В) Лесото; Г) Эквадор.
8. Чем знаменит населённый пункт Черангулижи?  
А) Там вылазает очень мало осадков.  
Б) Там отмечены очень низкие температуры воздуха.  
Г) Там выпадает большое количество осадков.  
Г) Там отмечены очень высокие температуры воздуха.
9. Выберите список где 5 стран являются федеративными республиками:  
А) ОАЭ, ФРГ, Испания, США, Бразилия;  
Б) Куба, Китай, Конго, Таиланд, Кувейт;  
В) Египет, Турция, Австрия, Марокко, Швеция;  
Г) Бельгия, Бразилия, Малайзия, США, ФРГ.
10. Расположите в порядке с севера на юг следующие географические объекты:  
А) Антарктида, Б) Рио-де-Жанейро, В) Ворукута, Г) Килиманджаро, Д) Луара, Е) Магелланов пролив, Ж) Сахара, З) Шлиссерген, И) Кейптаун, Ю) Гибралтар.
11. Выберите зависимые территории метрополии которых является Великобритания:  
А) остров Святой Елены;  
Б) Мелилья;  
В) Каймановы острова;  
Г) Бермудские острова; Е) Гибралтар.
12. Выберите географический термин, которому соответствует определение: «искусственно осушенные и возделанные участки маршей...»  
А) чеки;  
Б) вады-террасы;  
Г) польдеры;  
Д) заируды.
13. Территория какого из перечисленных государств расположена исключительно на острове?  
А) Австралия; Б) Ирландия;  
Б) Дания; Г) Малайзия.
14. Писатель Финн описывает природу полуострова «капшаны высоко подняли свои стрельчатые свечи, в палисадниках цветут сирень, абрикосы, розовый миндаль. Одураченные пахнет бекононная черемуха. Она цветет здесь рядом и одновременно с миндалем... Здесь Север и Юг сошлись на одной площадке на широте Магалана». Берега «изобилуют узкими бухтами, заливами, лагунами, небольшими мысами, настолько многочисленными, что они утомяют память путешественника и терпение топографа». Какой это полуостров?  
А) Ютландия; Б) Пиренейский;  
В) Скандинавский; Г) Лабордор.
15. Выберите страны, которые занимали первые три места в мире по совокупному объёму генерации электроэнергии на солнечных электростанциях в 2020 году.  
А) Германия; Б) Швеция; Д) Китай;  
Б) Япония; Г) Израиль; Е) США.
16. Фермеры ряда регионов России привезли на сельскохозяйственную выставку продукцию характеризующую отрасль специализации их территории. Выберите правильное соответствие:  
А) Астраханская область – свиное сало;  
Б) Республика Карелия – оленина;  
В) Волго-раурская область – помидоры;  
Г) Республика Саха (Якутия) – соя.
17. До 1849 г. Сахалин считался полуостровом. Кто из исследователей в ходе экспедиции доказал, что Сахалин – это остров?  
А) В.Д. Поорков; Б) Е.П. Хабаров;  
Б) Ж.Ф. Лаперуз; Г) Г.И. Невельской.
18. Определите расстояние между двумя населёнными пунктами, если известно, что

на плане местности оно равно 5 см. Масштаб карты 1: 10000. Выберите букву правильного ответа.

- А) 5 м. Б) 50 м. В) 500 м. Г) 50000 м

19. Какая страна - член АСЕАН: А) Бахрейн. Б) Узбекистан. В) Таиланд. Г) Чили?

20. Через какой пролив должен пройти танкер, идущий из крупнейшего в мире района добычи нефти в любую страну, импортирующую нефть:  
А) Малаккский. Б) Дрейка. В) Ормузский. Г) Ибрагтарский?

21. Эта страна дала миру множество культурных растений, в том числе и кофе:  
А) Алжир. Б) Египет. В) Марокко. Г) Эфиопия.

22. Какой канал длиннее:

- А) Панамский;  
Б) Суэцкий;  
В) Кильский;  
Г) им. Москвы.

23. Выберите страну, лидирующую по количеству стран-соседей:

- А) Бразилия;  
Б) Италия;  
В) Мексика;  
Г) ЮАР.

24. В каком архипелаге находится остров Калпманган:

- А) Канадский Арктический;  
Б) Огненная Земля;  
В) Малайский;  
Г) Гавайские острова.

25. Неправильно указанное географическое положение одного из объектов Всемирного культурного исторического наследия:

- А) Театр «Кабуки» - Джакарта;  
Б) Эйфелева башня - Париж;  
В) Собор Святого Петра — Рим;  
Г) Букингемский дворец — Лондон

**ТЕОРЕТИЧЕСКИЙ ТУР 11 КЛАСС  
(3 задачи — 70 баллов)**

**Задача 1.**

Карта мира (Рисунок 1.1) иллюстрирует искажения, возникающие при использовании одной из самых распространенных картографических проекций. Эта проекция была разработана в Европе в XVI веке знаменитым картографом и носит его имя. Назовите проекцию.

*Проекция Меркатора*

В какой прикладной отрасли человеческой деятельности в основном используются карты, построенные в этой проекции? *Морская, морская навигация, морская торговля*

В чем главное преимущество проекции для использования в указанной отрасли?

*Минимальные искажения меридианов и параллелей.*

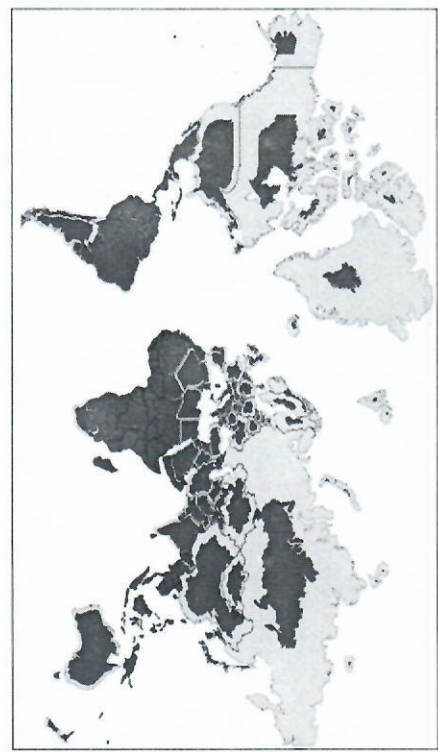


Рисунок 1.1

Составьте легенду к карте (Рисунок 1.1).

Площадь стран мира:

**ЛЕГЕНДА**

<input type="checkbox"/>	_____
<input type="checkbox"/>	_____
<input type="checkbox"/>	_____

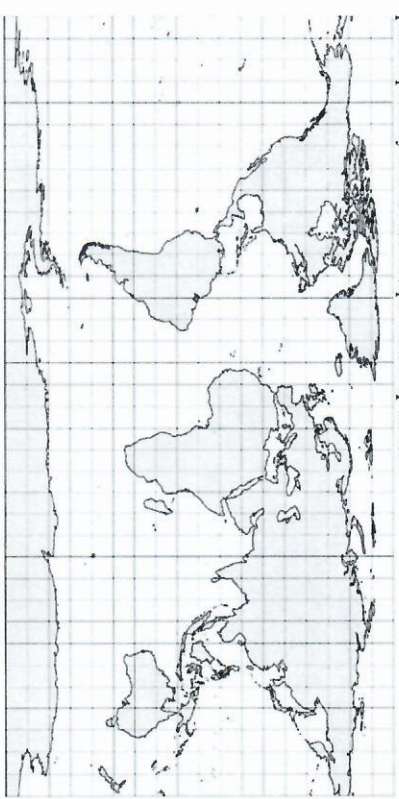
На данной проекции некорректно указывать, сколько километров, на которой используется самый мелкий масштаб: *0*.

20 баллов

**Задача 2.**

В 1937 году состоялся первый в истории трансокеанский беспосадочный авианефтег, который на самолёте АНТ-25 совершил экипаж в составе Валерия Чкалова, Георгия Байдюкова и Александра Белякова.

Изучите карту маршрута полёта (Приложение к Задаче 1). Перенесите его на карту в равнопромежуточной цилиндрической проекции.



(5 баллов)

На разных участках полёта способы ориентирования различались – из всех возможных летчики выбрали самые надёжные. Почему они не могли использовать магнитные компасы на большей части маршрута?

Каким образом они ориентировались на разных его участках (см. рисунок Приложение к Задаче 1)?

- 1 и 3: \_\_\_\_\_
  - 2: \_\_\_\_\_
  - 4: \_\_\_\_\_
- Полёт начался 18 июня и продоллся около 63 часов. Укажите точную дату окончания полёта (по Москве): \_\_\_\_\_

Почему для полёта были выбраны именно эти дни? \_\_\_\_\_

Рассчитайте и укажите среднюю скорость полёта: \_\_\_\_\_ км/ч.

Большая часть маршрута проходила на высотах около 3-4 км. Что ограничивало высоту полёта?

Снизу: \_\_\_\_\_

Сверху: \_\_\_\_\_

Почему на участке 3 летчикам приходилось подниматься на несколько километров выше?

Над какими современными административно-территориальными единицами трёх стран пролетел экипаж АНТ-25? Укажите их названия в Таблице 1.

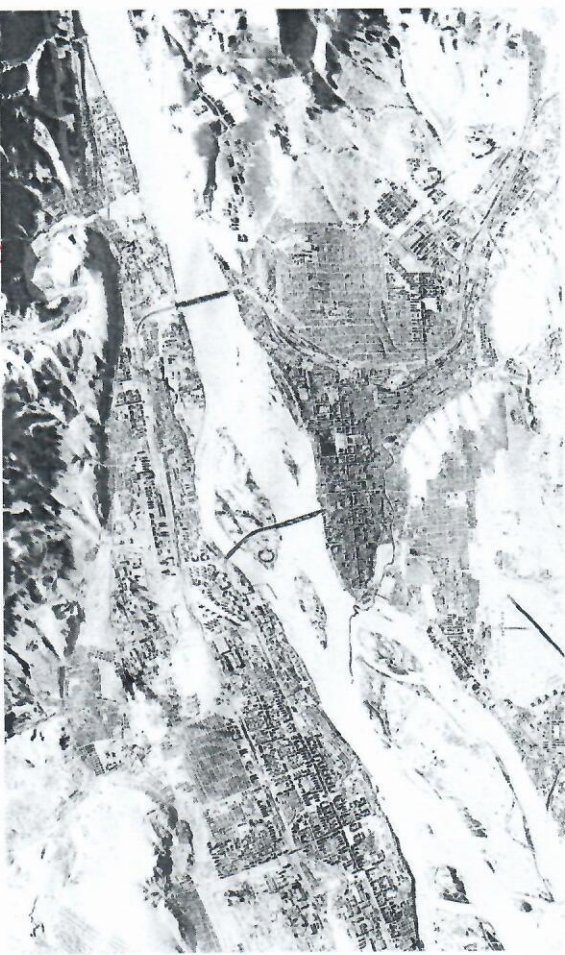
Таблица 1	
Страна	Административно-территориальные единицы
Россия	
Канада	
США	

ПРИЛОЖЕНИЕ К ЗАДАЧЕ 1  
Маршрут первого трансконтинентного беспосадочного перелёта



30 баллов

**Задача 3.**  
Узнайте город по космическому снимку.  
Назовите реку и административный субъект.  
Насколько современный снимок названного города перед вами?  
Какие объекты указывают на возраст снимка?  
Приведите примеры объектов, которые можно увидеть в настоящее время на снимке этой территории.



1. Екатеринбург 3
2. Эльви 2
3. Урал 1
4. река 1
5. ~~река~~

1. Екатеринбург 3

20 баллов