

ВСЕРОССИЙСКАЯ ОЛИМПИАДА ШКОЛЬНИКОВ ПО ГЕОГРАФИИ
ШКОЛЬНЫЙ ЭТАП 2023-2024 УЧЕБНЫЙ ГОД

8 КЛАСС
ЗАДАНИЯ

Максимальное количество набранных баллов – 100 баллов
 Максимальное время выполнения заданий – 135 минут

645

Уважаемый участник олимпиады! Вамему вниманию предлагаются задания тестового и аналитического раундов, на выполнение которых отводится 135 минут (на тестовое задание включается 30 вопросов, каждый из которых содержит несколько элементов ответов и оценивается определенным количеством баллов (от 0,5 до 1,0 балла)). Общая оценка ответов на вопросы тестового задания представляет собой сумму баллов за отдельный вопрос и максимальное составляет 30 баллов.

Аналитический раунд включает задания различной степени сложности. Каждый элемент задания оценивается определенным количеством баллов (от 1 до 5 баллов). Общее количество заданий составляет 5, максимальное количество баллов за правильные ответы – 70 баллов.

При ответах на вопросы тестового задания и заданий аналитического раунда разрешается пользоваться географическими картами, атласами, словарями и справочными материалами.

Тестовый раунд

1. Какой ученый считается «отцом» теории дрейфа континентов?
 а) Ньютон; б) Вегенер; в) Эйнштейн; г) Агассон
2. Как называется канал, разделяющий два материка, входящих в одну часть света?
 а) Берингов; б) Мозамбикский; в) Панамский; г) Суэцкий
3. Длина отрезка на карте 3 см. Чему равна длина соответствующего отрезка на местности, если масштаб карты 1:1000000
 а) 300 км; б) 3 км; в) 300 м; г) 30 км
4. Единственное на планете озеро с равной по составу водой: западная его часть — пресноводная, а восточная — соленая. Благодаря узкому проливу и полуострову воды озера не смешиваются. О каком озере идет речь?
 а) Васкончак; б) Эйр; в) Балхаш; г) Лобнор
5. Россия, Турция и Египет обладают уникальной географической особенностью: распологаются в двух частях света. Россия и Турция – в Европе и в Азии. В какой части света расположен Египет?
 а) Африка и Европа; б) Азия и Европа; в) Азия и Африка; г) Африка и Америка
6. Какое утверждение верно?
 а) самая длинная параллель – это экватор;
 б) экваториальный радиус Земли меньше полярного радиуса;
 в) все меридианы равны по своей длине;
 г) 23 сентября – день зимнего солнцестояния в южном полушарии.
7. В каких широтах солёность вод Мирового океана выше?
 а) экваториальных; б) тропических; в) умеренных; г) арктических

8. На каком материке отсутствуют действующие вулканы и современное оледенение?
 а) Евразия; б) Африка; в) Антарктида; г) Австралия.

9. Этот остров имеет несколько названий: Рапа-Нуи, Вайту, но чаще его обозначают под другим названием. Этот остров, родиной уникальных каменных скульптур, вдоль Холу Матуа называл «Плутум Земли» из-за его абсолютной изоляции от окружающего мира. О каком острове идет речь?
 а) Мадагаскар; б) Тасмания; в) Ласки; г) Огненная Земля.

10. Какое утверждение о движении воздушных масс является верным:
 а) Фризлы меняют свое направление дважды в год;
 б) в тропических широтах господствуют западные ветры;
 в) летом муссоны дуют с океана на материк;
 г) в умеренных широтах господствуют пассаты.

11. Какие ресурсы относятся к исчерпаемым возобновимым?
 а) рудные; б) энергия ветра; в) лесные; г) солнечная энергия

12. Какой из перечисленных геологических периодов истории Земли самый молодой?
 а) корский; б) силурийский; в) кембрийский; г) меловой.

13. Определите примерно высоту горы, если у ее подножия температура воздуха составила +16°C, а на вершине -8°C?
 а) 14 км; б) 4 км; в) 400 м; г) 1 км.

14. Установите соответствие между горной породой и видом, к которому она относится:

Горная порода	Вид горных пород по происхождению
1) мрамор	а) осадочные органические
2) известняк	б) осадочные химические
3) мсл	в) метаморфические
	г) магматические

15. Установите соответствие между формой рельефа и основным фактором ее образования:

Форма рельефа	Основной фактор рельефообразования
1) овраг	а) ледник
2) бархан	б) ветер
3) моренный холм	в) текучие воды
	г) солёные

16. Средняя солёность поверхностных вод Средиземного моря составляет 38%. Сколько граммов соли растворено в двух литрах его воды?
 а) 7,6; б) 76; в) 80; г) 4.

17. Какие животные изображены на государственном гербе Австралии?
 а) крокодил и ехидна; б) муравьед и сумчатый дьявол;
 в) вомбат и коала; г) страус Эму и кенгуру.

18. Выберите верное утверждение:
 а) в основании Евразии лежит единая платформа;
 б) в Евразии на широте Северного полярного круга много действующих вулканов;
 в) Евразия - часть света;
 г) крайняя северная точка России - мыс Челюскин

19. Какое утверждение о крайних точках России верно?

- а) Крайняя северная материковая точка России находится на Кольском полуострове;
- б) Крайняя южная точка России находится на Крымском полуострове;
- в) Крайняя западная точка России находится в Калининградской области;
- г) Крайняя восточная материковая точка России имеет восточную долготу.

20. Через какой пролив проходит морская граница между Россией и США?

- а) Берингов;
- б) Кунаширский;
- в) Вилькинского;
- г) Карские ворота.

21. На территории какого географического объекта начинается отсчет географических широт и долгот?

- а) Пулково
- б) Гринвич
- в) Киевск.

22. Одним из особенностей природы Евразии являются:

- а) малая площадь материка;
- б) распространение во внутренних частях материка саванны и редколесий;
- в) континентальность климата и распространение во внутренних частях материка пустынь и полупустынь;
- г) отсутствие крупных рек.

23. Какому азимуту соответствует направление на ЮВ?

- а) 202,5;
- б) 135;
- в) 112,5;
- г) 292,5

24. Заросли сухих кустарников – скрэбы – широко распространены в:

- а) Евразии;
- б) Африке;
- в) Австралии;
- г) Южной Америке.

25. Самый большой российский остров:

- а) Вайгач;
- б) Врангеля;
- в) Сахалин;
- г) Фадеевский.

26. Назовите реку, которая занимает второе место в мире по полноводности:

- а) Амазонка;
- б) Нил;
- в) Меконг;
- г) Конго.

27. Эта одна из развитых стран материка. Природа страны разнообразна. На западе расположены горы, на востоке – бескрайние степные равнины. Главный водный путь страны – река Парана. На севере по долинам рек произрастают вечнозеленые леса, а на юге полупустынная растительность. Большая часть населения живет в крупных городах. О какой стране идет речь?

- а) Бразилия;
- б) Венесуэла;
- в) Аргентина;
- г) Чили.

28. В какую геологическую эру произошли такие события как расцвет голосеменных растений и гигантских рептилий, появление лиственных древесных пород, птиц и млекопитающих:

- а) палеозойская;
- б) архейская;
- в) мезозойская;
- г) протерозойская.

29. Из предложенного списка выберите природную зону, для которой в наибольшей степени характерны растения, запасющие влагу в сочных, мясистых листьях или стеблях?

- а) экваториальные леса;
- б) саванны и редколесья;
- в) тропические пустыни и полупустыни;
- г) смешанные и широколиственные леса.

30. Как называются постоянные ветры, дующие с 30° на 60°?

- а) муссоны;
- б) пассаты;
- в) западные;
- г) северо-восточные

Теоретический тур

Задание 8.1. Прочтите текст и ответьте на вопросы в конце текста.

Согласно теории литосферных плит на Земле когда-то был один материк, окруженный океаном. Со временем на нем возникли, глубокие разломы и в результате образовались два континента. Как назывался древний материк и океан, который его окружал? Как назывался материк в Северном и Южном полушариях, образованные после раскола древнего континента?

Задание 8.2. Прочтите текст и дайте ответ на вопрос - почему в данном районе можно наблюдать только голыми скалами?

Каждый год в самое «мокрое» место на нашей планете, селение Черрапунджи, приезжают миллионы туристов. Но что интересного они видят? Их взору открывается полупустынные районы, а в отдельных местах - каменистые пустыни.

Объясните коллизионной теорией, в каком слое рд вышлись, расщелины.

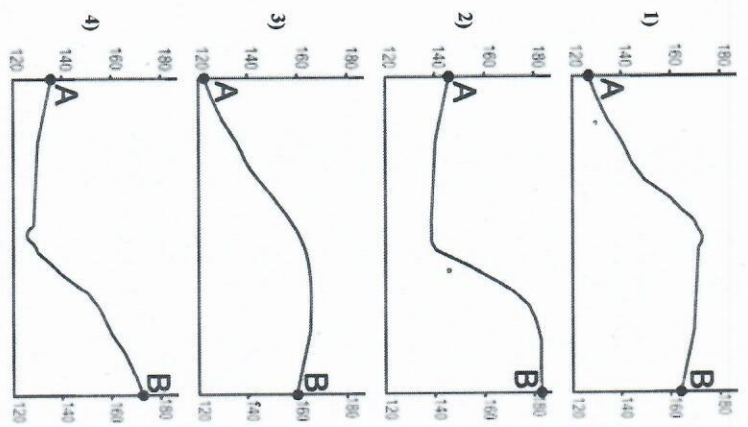
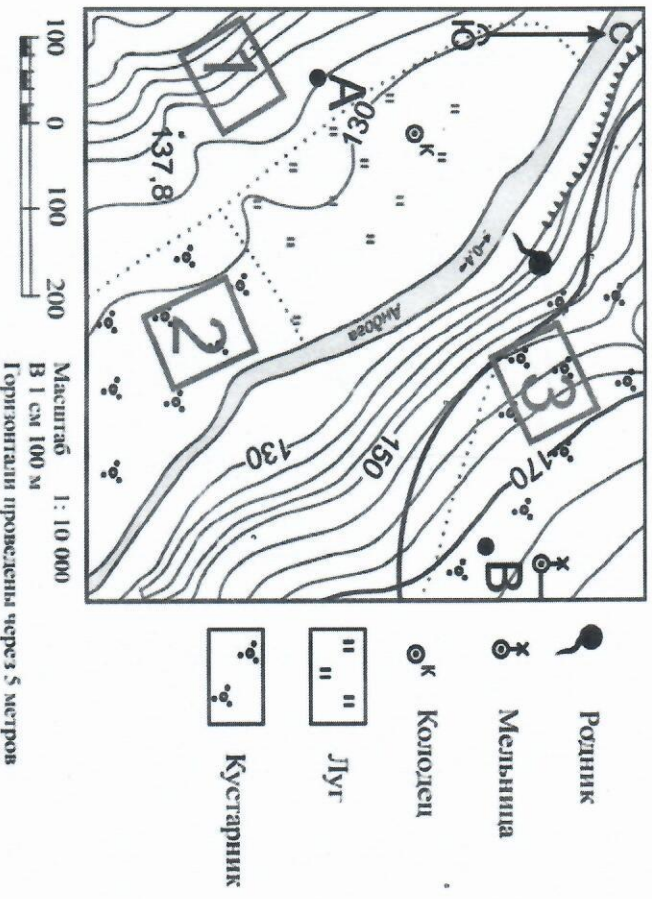
Задание 8.3. Решите задачу на определение поясного времени.

Самолет вылетел из Сургута (IV часовая зона) в Ростов-на Дону (II часовая зона) в 5 часов по местному времени Сургута. Время полета составляет 4 часа. Сколько времени будет в Ростове-на Дону, когда самолет приземлится? В 7 часов.

Задание 8.4. Определите, какие процессы формирования рельефа относятся к внешним, а какие к внутренним? Для каждого процесса укажите факторы рельефообразования.

Процессы	Основной фактор рельефообразования
1) внешние	а) медленные вертикальные движения
2) внутренние	б) водная эрозия
	в) работа ветра
	г) складчатые тектонические движения
	д) работа рек
	е) землетрясения
	ж) работа моря

Задание 8.5. Ознакомьтесь с топографической картой, представленной ниже, и выполните следующие задания:



5. 1. Определите по карте, в каком направлении от мельницы находится родник. *в западном направлении*

2. По карте расстояние на местности по прямой от колодца до точки с высотой 137,8. Измерение проводите между центрами условных знаков. Ответ запишите в виде числа. *320 м.*

3. Школьники выбирают место для катания на санках. Оцените, какой из участков, обозначенных на карте цифрами 1, 2 и 3, больше всего подходит для этого. Для обоснования Вашего ответа привелите три довода.

4. На рисунках представлены варианты профиля рельефа местности, построенные на основе карты по линии А—В разными учащимися. Какой из профилей построен верно? *3.*

1. Мелка над маршрутом 3 находится холмистом долине реки, что опасно для езды, мелка 2 находится на реке, где нельзя кататься, так что подойдет мелка 4. Мелка 1 находится на небольшом склоне без опасности для санок, так что она подходит больше всего.

10
10
0