

ВСЕРОССИЙСКАЯ ОЛИМПИАДА ШКОЛЬНИКОВ ПО ГЕОГРАФИИ
ШКОЛЬНЫЙ ЭТАП 2023-2024 УЧЕБНЫЙ ГОД
9 КЛАСС
ЗАДАНИЯ

Максимальное количество набранных баллов - 100 баллов
Максимальное время выполнения заданий - 135 минут

Уважаемый участник олимпиады! Вамему вниманию предлагаются задания тестового и аналитического раундов, на выполнение которых отводится 135 минут (на тестовое задание - 45 минут и аналитическое - 90 минут).

Тестовое задание включает 27 вопросов, каждый из которых содержит несколько элементов ответов и оценивается определенным количеством баллов (от 1,0 до 2,0 баллов). Общая оценка ответов на вопросы тестового задания представляет собой сумму баллов за отдельный вопрос и максимальное составляет 30 баллов.

Аналитический раунд включает задания различной степени сложности. Каждый элемент задания оценивается определенным количеством баллов (от 1 до 5 баллов). Общее количество заданий составляет 5, максимальное количество баллов за правильные ответы - 70 баллов.

При ответах на вопросы тестового задания и заданий аналитического раунда запрещается пользоваться географическими картами, атласами, словарями и справочными материалами.

Тестовый раунд

1. Выберите правильное сочетание: наука - объект её изучения.

- а) гляциология - океаны
- б) климатология - погода
- в) лимнология - озера
- г) метеорология - ландшафты

2. Определите масштаб, если известно, что расстояние на местности, равное 4 км, соответствует 8 см на карте.

- а) 1:500
- б) 1:5000
- в) 1:50 000
- г) 1:50 0000

3. Выберите имя российского исследователя, в честь которого названо море Тихого океана:

- а) В. Беринг
- б) М. Лазарев
- в) У. Барфин
- г) Дж. Франклин

4. Прибор для определения относительной влажности воздуха называется:

- а) нивелиром
- б) термометр
- в) пирометр
- г) нивометр

5. Назовите самый южный из предложенных объектов Всемирного наследия ЮНЕСКО в России.

- а) Культурный и исторический ансамбль «Соловецкие острова»
- б) озеро Байкал
- в) «Золотые горы Алтая»
- г) Геодезическая дуга Струве

6. Чему равен уклон Волги, если её длина составляет 3 530 км, а исток находится на высоте 228 м.

- а) 0,065 м/км
- б) 15,5 км/м
- в) 0,073 м/км
- г) 228 м

7. Россия - федеративное государство. Сколько равноправных субъектов входит в состав Российской Федерации?

- а) 83
- б) 89
- в) 85
- г) 86

8. Выберите верное утверждение об особенностях географического положения России.

- а) Россия занимает территорию двух полушарий.
- б) Крайняя западная точка России расположена на западе Псковской области.
- в) На территории России действует 11 часовых поясов, больше только во Франции - 12.
- г) Площадь России составляет больше 30 млн км², что втрое больше площади США.

9. Выберите озеро, давшее название заповеднику.

- а) Ладожское
- б) Имандра
- в) Ханка
- г) Селитер

10. В каком варианте ответа представлены страны-соседи России в порядке возрастания в них численности населения?

- а) КНДР, Эстония, Словакия, Канада
- б) Армения, Монголия, Чехия, Казахстан
- в) Норвегия, Польша, Япония, США
- г) Республика Корея, Республика Беларусь, Китай, Монголия

11. В каком варианте ответа все указанные субъекты РФ являются приграничными?

- а) Тыва, Волгоградская область, Владимирская область, Карелия
- б) Московская область, Крым, Томская область, Мурманская область
- в) Калининградская область, Астраханская область, Курганская область, Псковская обл.
- г) Чукотский автономный округ, Карагандинская область, Красноярский край, Якутия

12. Выберите верное соответствие: территория - тип климата.

- а) Чарские пески - умеренный резко-континентальный
- б) Аральское море - арктический
- в) озеро Таймыр - субтропический
- г) Увсунурская котловина - арктический морской

13. Выберите верное утверждение об особенностях Южной Америки.
- а) Известный эндемик кожноаммериканского кампоса – бенгальский типр.
 - б) Крупнейшая по площади страна Южной Америки – Венесуэла.
 - в) Все крайние точки материка имеют южную широту.
 - г) Магелланов пролив – пролив, разделяющий архипелаг Огненная Земля и континентальную Южную Америку

14. Выберите верное соответствие: форма рельефа – возраст складчатости.

- а) Кавказ – кавказская складчатость
- б) Сихотэ-Алинь – мезозойская складчатость
- в) Западный Саян – терриновая складчатость
- г) Алтай – байкальская складчатость

15. Выберите верное утверждение о водах России.

- а) В России наибольший коэффициент озёрности наблюдается в Красноярском крае, неаром он носит название «озёрный край».
- б) Реки России принадлежат бассейнам двух океанов.
- в) Самое крупное по площади озеро России – Эйр, самое солёное – Большое Невольничье.
- г) Болота и заболоченные земли занимают больше 10% территории.

16. Какие почвы занимают наибольшую площадь России?

- а) таежно-лесные почвы
- б) каштановые почвы
- в) солончаки
- г) красные ферралитные почвы

17. Выберите вариант, где все объекты относятся к бассейну одной реки.

- а) р. Кама, р. Ока, Верхневолжские озёра, Кетъ-Каский канал.
- б) р. Малый Енисей, р. Подкаменная Тунгуска, Байкал, Усть-Илимское водохранилище
- в) р. Аргунь, р. Шилка, озеро Байкал, Красноярское водохранилище
- г) р. Нева, р. Хатанга, озеро Ханка, Васюганские болота

18. Как называется холм, расположенный в Таллинне на границе трёх государств: России, Финляндии и Норвегии?

- а) Эйфальдгайёкольд
- б) Муоткавара
- в) Шенген
- г) Курган дружбы

19. Какие острова относятся к Тихоокеанскому огненному кольцу?

- а) Новосибирские острова
- б) Северная Земля
- в) Канарские острова
- г) Командорские острова

20. Выберите верное соответствие: языковая семья - народ - преобладающее вероисповедание верующей части населения.

- а) Уральская – чукчи – шаманизм
- б) айнская – нивхи – католицизм
- в) алтайская – башкиры – ислам
- г) индоевропейская – финны – православие

21. Как называется переносное ж.п.лице некоторых народов северо-востока Сибири (чуьчей, коряков, эвенов, якутиров)?

- а) вигвам
- б) фанза
- в) драфта
- г) юрта

22. Укажите город с населением более 1 млн человек.

- а) Екатеринбург
- б) Владивосток
- в) Саратов
- г) Томск

23. Назовите языковую семью, к которой относится титульный народ самой маленькой республики России.

- а) сибирская
- б) индоевропейская
- в) якутско-дагестанская
- г) алтайская

24. Назовите 4 новых субъекта, которые вошли в состав РФ в 2022 году.

АНР, ДНР, Херсонская и Запорожская области

25. Какой остров описывал А. П. Чехов в одноименной книге?

«Он лежит в Охотском море, затопренная собою от океана почти тысячу верст восточного берега Сибиря и вход в устье Амура. Он имеет форму, удлиненную с севера на юг, и фигурно напоминает стержень. Северная его часть, через которую проходит линия вечно промерзлой почвы, по своему положению соответствует Рязанской губе, а южная – Крыму. Этот остров вдвое больше Грени и в полтора раза больше Дании»

ОХОДИМ

26. На этом корабле в начале XX века были совершены три экспедиции к Северному и Южному полюсам под командованием соответственно Фрильбофа Нансена. Отто Свердфуна и Руаля Амундсена.

Аврора

Назовите этот корабль и страну, которую он представлял.

27. На карте схематически представлен маршрут героев известного французского приключенческого романа, которому в ноябре 2022 года исполнилось 150 лет со дня публикации.

Назовите роман и его автора. В каком направлении двигались герои?

«30 мри гни Полюс»

Север



Максимум за работу - 30 баллов

Часть 2
Тестовый вариант

Задание 1 (10 баллов)

Какие виды леса обозначают эти условные знаки (1-5)? Какие числовые характеристики лесов в метрах показаны на рис. 6?9



Виды леса: хвойные леса: смешанные леса: широколиственные леса: лиственные леса: лиственные леса: редколесье: степные (степные кустарники или деревья): березовый (поврежденные ветром): вырубленные; горные леса.

Задание 2 (20 баллов)

Важными характеристиками обеспечения речной водой различных регионов и районов земного шара являются удельная водообеспеченность территории и удельная водообеспеченность населения.

- 1) Рассмотрите данные таблицы, выполните следующие задания и ответьте на вопросы.
- 2) Рассчитайте удельную водообеспеченность населения каждого района.
- 3) Определите, к какой зоне увлажнения (недостаточного, достаточного или избыточного) относится каждый район.
- 4) Как используются водные ресурсы поверхностных водотоков в хозяйстве территории, характеризующиеся достаточной и избыточной водообеспеченностью?
- 5) Как решаются проблемы, связанные с дефицитом и избытком речных вод в соответствующих районах?

Номер района	Водные ресурсы, км ³ /год	Численность населения, тыс. чел.	Площадь территории, тыс. км ²	Количество осадков, мм/год	Величина испарения, мм/год
I	141	292,4	76,1	270	920
II	735	2966	2340	491	480
III	295	39,8	879,9	250	167
IV	344	3264,8	143,5	475	500
V	343	860,3	24,6	535	698
VI	749	24,4	20,6	688	470

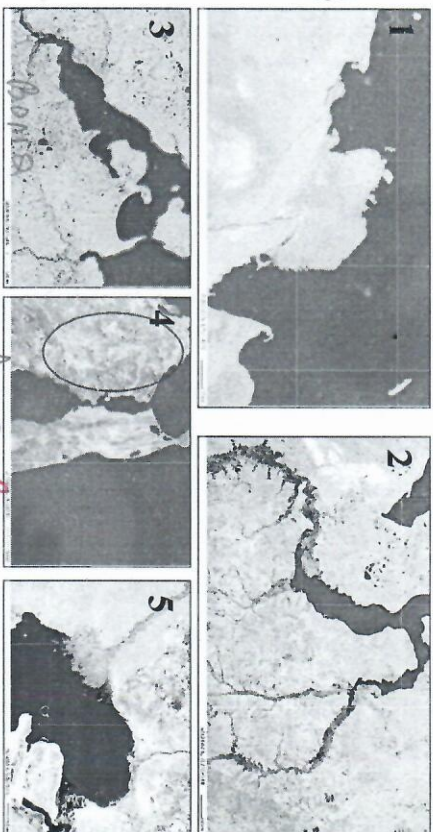
Задание 3 (5 баллов)

На численность населения субъектов Российской Федерации заметно влияние оказывают как естественное движение населения, так и миграции. Проанализируйте данные таблицы, определите величину миграционного прироста (убытка) населения Калужской области в 2013 г. Запишите решение задачи.

Показатель	Численность постоянного населения на 1 января, чел.		
	2012 г.	2013 г.	2014 г.
Естественный прирост населения, чел.	1 008 229	1 005 801	1 004 544
Значение показателя за год	-3 741	-3 445	-3 445

Задание 4 (15 баллов)

Устья каких рек России показаны на космических снимках? Амур, Андыр, Ингара, Волга, Дон, Енисей, Кавказ, Лена, Обь, Тиз, Хаманка



Задание 5 (20 баллов)

Климатические пояса в разной степени представлены на территории нашей страны. Наибольшее распространение и разнообразие типов климатов характерно для умеренного пояса. Другие климатические пояса занимают значительно меньшую площадь. А один из климатических поясов имеет самое ограниченное распространение на территории нашей страны. Однако, в 2014 году территория России, на которую распространяется данный климатический пояс, увеличилась.

- 1) Назовите климатический пояс, о котором идет речь.
- 2) Укажите территорию России, входящие в границы определяемого климатического пояса.
- 3) Какой тип растительности представлен на этих территориях? Укажите его видовой состав.
- 4) Из климатограмм городов, расположенных на одной широте, выберите ту, которая характеризует данный тип климата (см. рисунок), если известно, что максимум осадков приходится на зимний период.
- 5) Рассчитайте коэффициент увлажнения для этого типа климата, если известно, что испаряемость составляет 900 мм/год.
- 6) Какое событие привело к расширению ареала с данным типом климата на территории России?

